

Sanierung Kindergarten Gostel

Projektwettbewerb Sanierung Kindergarten / Basisstufe Gostel 14, Erlach



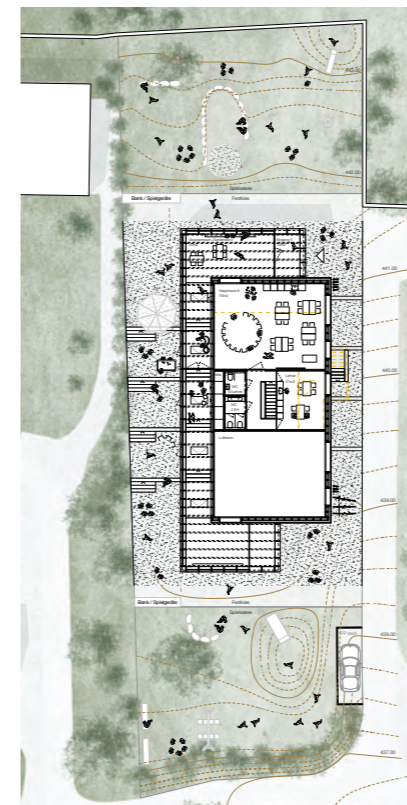
Die wunderschöne Parzelle liegt am Fuss des Jolimonts in einem heterogenen Gefüge locker gestreuter Wohnbauten, privater Gärten und alter Reben. Die Parzelle verläuft als Streifen senkrecht zum Hang und wird durch die Setzung des Bauvolumens in zwei Bereiche geteilt. Der bestehende Bau fügt sich mit dieser Geste zurückhaltend in die ortsspezifische Topographie ein.

Das vorhandene Volumen ist für die Aufnahme des erweiterten Programmes zu klein. Die Nutzung der bestehenden Galerien als vollwertige Fläche wurde sorgfältig geprüft und schliesslich verworfen: Niedere Raumhöhen, düstere Lichtverhältnisse, die unzureichende akustische Abtrennbarkeit und die erschwerte Zugänglichkeit führten zum Entschluss, stattdessen einen effizienten Anbau vorzuschlagen. Dieser liefert die geforderten Flächen und hilft aktiv dem Bestand, sein Potential zu entfalten.

Das Anbauvolumen nimmt die bestehende Trauflinie auf, die seitlichen Flügel des Anbaus artikulieren mit einer Gegenbewegung den Abschluss des neuen Körpers.

Die beengte Eingangssituation an der Nordfassade wird rückgebaut. Die beiden neuen Seitenflügel nehmen die Eingänge und die Garderoben auf, dadurch können die grosszügigen Aussenräume im Osten und Westen der Parzelle aktiviert werden. Beide Basisstufeneinheiten sind hindernisfrei zugänglich.

Über den gedeckten Aussenbereich gelangt man vom Garten in die pavillonartige Struktur des Anbaus. Durch das Ausbilden von fünf, über wenige Treppenstufen verbundenen Podesten, folgt der kaskadenförmige Raum dem ansteigenden Gelände. Die Laube beherbergt die flexibel und vielseitig nutzbaren Gruppenraumflächen. Sie dient als Bühne, Arbeitsplatz und ist mit ihren ruhigen Nischen Rückzugsort. Eine Tür verteilt die Kaskade auf die beiden Klassen und trennt sie akustisch. Zudem entlastet sie den bestehenden Mittelteil des Gebäudes und schafft dadurch an zentraler Stelle Platz für das Lehrerzimmer und den Förderraum. Eine interne Treppe verbindet die Geschosse.



Projektwettbewerb November 2016
Einwohnergemeinde Erlach