

## Neubau Turnhalle Plänke Biel

Projektwettbewerb Neubau Turnhalle Plänke Biel



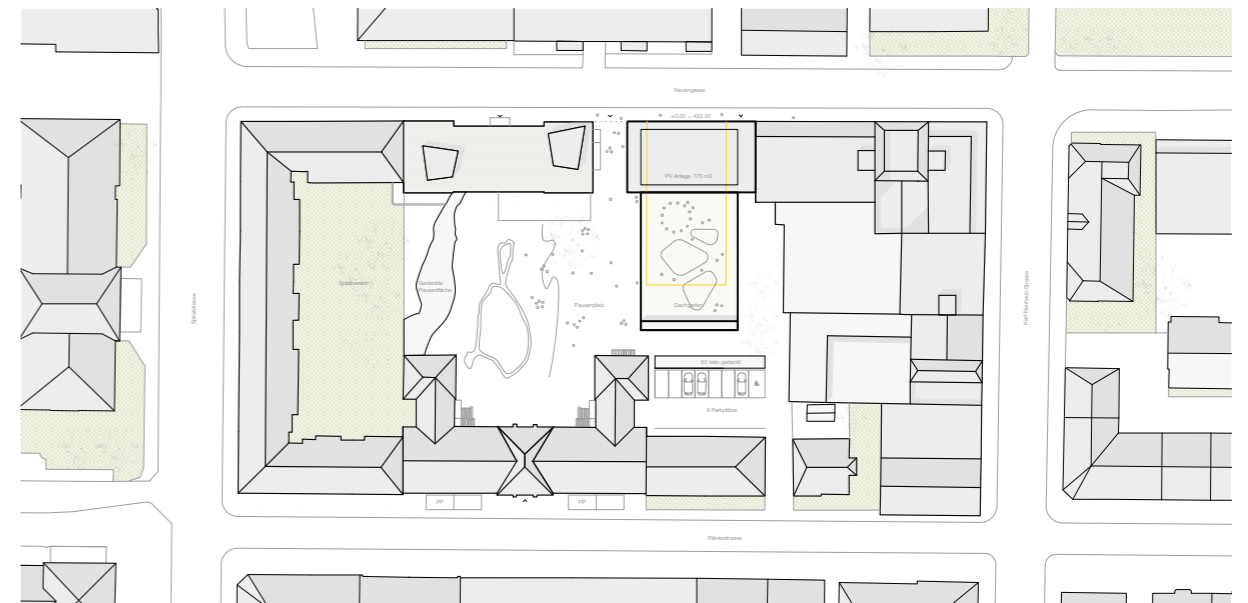
Die Schulanlage Plänke liegt im Bieler Stadtzentrum zwischen der Plänkestrasse und der Neuengasse und besteht aus drei Gebäuden, welche den dazwischenliegenden Pausenhof begrenzen. Das Gebäude der Turnhalle mit Baujahr 1900 ist veraltet und zu klein. Diese soll durch einen Neubau ersetzt werden.

Ziel ist es, mit einem gestalterisch, technisch, wirtschaftlich und ökologisch überzeugenden Projekt das bestehende Ensemble im Sinne der vorhandenen Qualitäten zu erweitern. Das zurückhaltende und sorgfältig gestaltete neue Gebäude ist mit seinem Kopfbau parallel zur Neuengasse orientiert und integriert sich städtebaulich in die bestehende, innerstädtische Umgebung. Mit seinen vier Geschossen übernimmt es die bestehenden Traufhöhen. Gegen den Hof flacht das Gebäude auf ein Geschoss ab, der durch die Überbauung gebildete Hofrand bleibt ablesbar.

Architektonisch prägend sind die klaren Volumen, die sich an den Proportionen des Bestandes orientierende Gestaltung und die Orientierung der Turnhalle und der

Klassenzimmer in den Hof. Die Gliederung der Fassaden mit Bänder und Stützen baut mit dem bestehenden Kontext eine Verwandtschaft auf und verortet das Gebäude massstäblich. Die hochliegende, grosszügige Befensterung der Turnhalle wirkt bei Dunkelheit wie eine Laterne im Hof der Blockrandbebauung. Die um das Gebäude laufende Sockelzone referenziert auf die bestehenden Sockel beim Bestand und bietet den Schülern und Wartenden Sitzgelegenheiten.

Das geforderte Raumprogramm wird in gestalterisch ablesbare Funktionseinheiten von Turnhalle, Tageschule und Schule aufgegliedert. Das neue, multifunktionale Gebäude wird über eine entlang der Neuengasse angeordnete, adressbildende Eingangshalle betreten. Zwei überdeckte und an den Seiten angeordnete Eingänge trennen die Nutzer der Schule von den externen Nutzern der Turnhalle. Über den grosszügigen Eingangsbereich im Erdgeschoss und die darin integrierte Treppenanlage werden die Nutzungseinheiten in den Obergeschossen und im Untergeschoss erreicht.



Projektwettbewerb Oktober 2015

Hochbau Stadt Biel