



## Sanierung Pfarrhaus Gampelen

Umbau und Sanierung Pfarrhaus Gampelen

Beim umgebauten Pfarrhaus handelt es sich um ein stattliches, denkmalgeschütztes Haus aus dem Jahr 1665. Fast schlosschenartig steht der kräftige Putzbau mit geknicktem Viertelwalmdach, südseitigem Treppenaufgang und gekehlten Fenstergewänden aus Neuenburger-Muschelkalkstein leicht erhöht am Rand der Kernzone. Das Portal mit gesprengtem Dreieckgiebel und die Helmstangen auf dem Dach weisen auf den repräsentativen Charakter dieses zusammen mit dem Ofenhaus das Ortsbild im Oberdorf prägende Gebäude hin.

Das Pfarrhaus Gampelen wurde im Laufe der Zeit immer wieder verändert und den sich wandelnden Nutzungen und Ansprüchen angepasst. Das ursprüngliche Pfundhaus wies im Untergeschoss einen Trüel- und einen Fasskeller auf. Im Erdgeschoss befand sich die Pfarrwohnung und im Obergeschoss ein grosser Saal, Lagerräume und die Knechtenstuben. Im 18. Jahrhundert wurde das Gebäude im Innern wesentlich umgebaut. Die das Gebäude heute prägenden barocken Elemente stammen aus dieser Zeit. Ende des 19. Jahrhundert und Mitte des

20. Jahrhunderts erfolgten weitere Umbauten und Komfortanpassungen.

Im Auftrag der Einwohnergemeinde als neue Eigentümer wurde das Gebäude in zwei Wohneinheiten aufgeteilt. Grundsätzlich bestand relativ grosser Sanierungsbedarf. Die wertvolle Bausubstanz und der damit verbundene charaktervolle Ausbau der Räume sollten so weitgehend wie möglich erhalten werden. Entstanden sind zwei klar getrennte Wohnungen. Die Wohnung im Obergeschoss ist in Absprache mit der Denkmalpflege über eine neue Aussentreppe an der bereits mehrfach veränderten Nordfassade erschlossen. Die bestehende, mehrmals umgebaute und bauhistorisch nicht schlüssig nachzuweisende Innentreppe wurde entfernt. So konnten die Erschliessungskorridore in den beiden Geschossen von Unterteilungen und Einbauten freigehalten werden. Die übrigen Fassaden befinden sich weitgehend im Originalzustand. Die aufgefundenen Wandmalereien und die bemalten Wand- und Deckenvertäferungen wurden auf der Basis der Farbuntersuchungen wiederhergestellt.

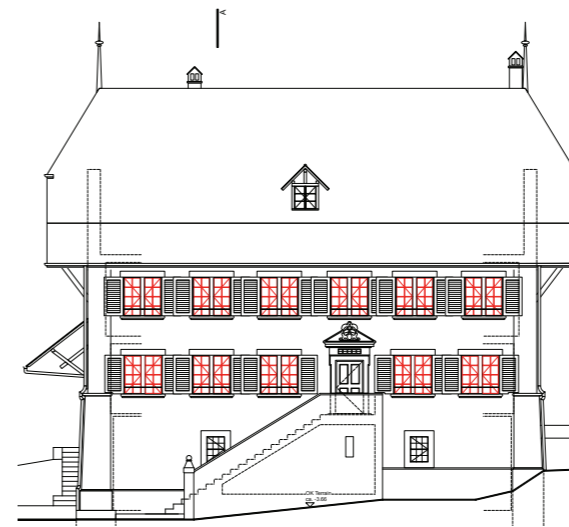


Planungsbeginn 2015  
Realisierung 2016  
Einwohnergemeinde Gampelen  
Foto: Rolf Siegenthaler

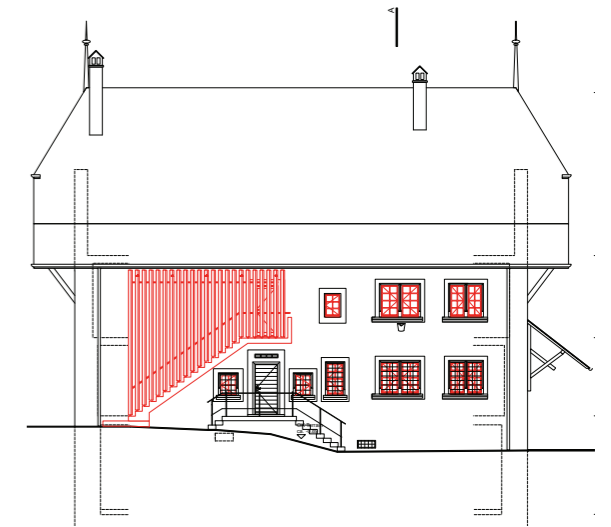


## Sanierung Pfarrhaus Gampelen

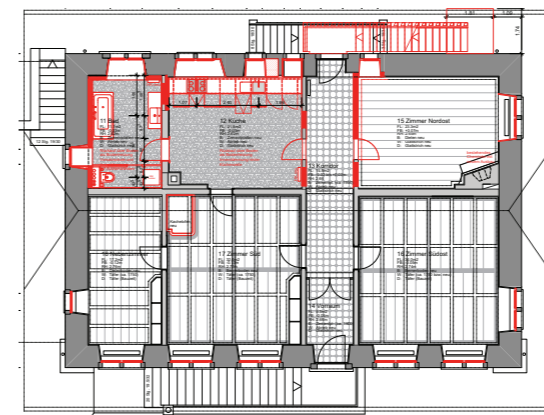
Umbau und Sanierung Pfarrhaus Gampelen



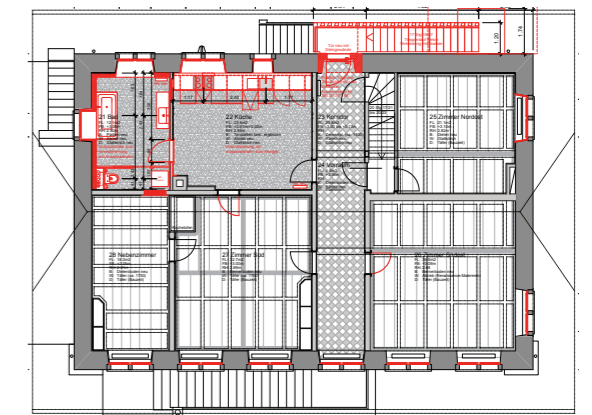
Südfassade



Nordfassade



Grundriss Erdgeschoss



Grundriss Obergeschoss

Planungsbeginn 2015  
 Realisierung 2016  
 Einwohnergemeinde Gampelen  
 Foto: Rolf Siegenthaler