

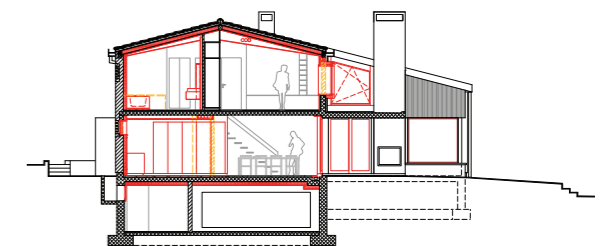
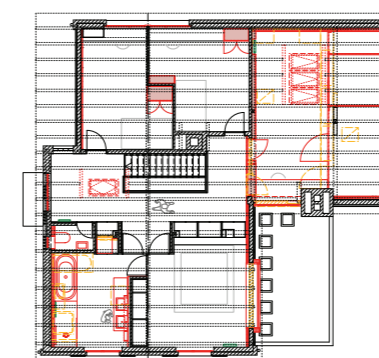
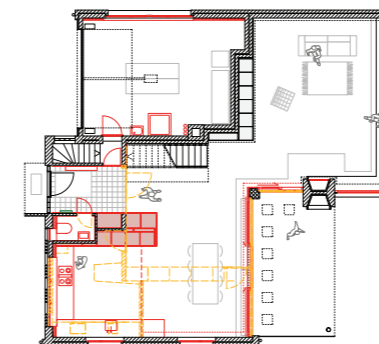


Wohnhaus Im Rusel

Umbau Wohnhaus, Im Rusel 13, Tüschierz

Das 1962 von Paul Sumi (Architekt Theo Mäder, Biel) erbaute Wohnhaus steht an einer privilegierten Lage mit direktem Anstoss an den Bielersee. Das bestehende Haus wird sanft saniert und an die heutigen Wohnanforderungen für eine Familie mit zwei Kindern angepasst. Die bestehende Gebäudeform, die verwendeten Materialien der Fassade und der hochwertige Innenausbau (der durch den Bauherrn Paul Sumi entworfen und produziert wurde) werden wo möglich erhalten. Umbauten und Ergänzungen orientieren sich in der Ausführung und Materialgebung am bestehenden Innenausbau. Einziger Eingriff in das Raumgefüge findet in den Bereichen Windfang, Essen und Küche statt. Die Trennwände werden zum Teil abgebrochen und die Räume mit dem Wohnraum zu einem Raumkontinuum verbunden. Durch die Verlängerung eines vorhandenen raumbildenden Einbaumöbels wird eine Zonierung der Flächen

in Erschliessungsraum inkl. Treppe ins Dachgeschoss, Essen/Kochen und Wohnen geschaffen. Im Dachgeschoss bleibt die Raumeinteilung unverändert. Das Schlafzimmer im Dachgeschoss erhält ein zusätzliches, auf den See gerichtetes Fenster. Die Belichtung von Korridor und Estrich im Dachgeschoss wird mit zusätzlichen Dachflächenfenstern verbessert. Das Haus wird wo möglich und sinnvoll energetisch saniert. So werden Dachfläche und Decke über Keller neu gedämmt. Einzelne Aussenwände werden innenseitig gedämmt. Sämtliche Fenster werden erneuert. Dabei werden die bestehenden Fenstergrößen und -einteilungen respektiert. Einzige Anpassung erfolgt im Bereich der Fenster gegen die Terrasse. Die bestehende Fensterfront aus Falttüren wird durch Hebeschiebefenster ersetzt.



Schnitt, Erd-/ Ober- und Dachgeschoss 1:300

Planungsbeginn März 2015
 Realisierung November 2015 bis Juli 2016
 Privat