

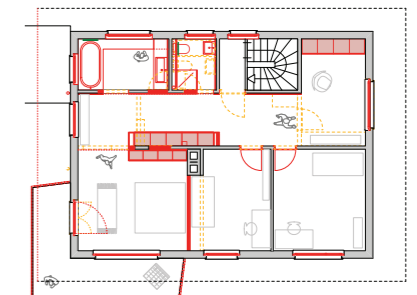
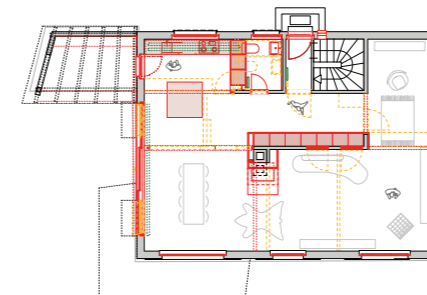
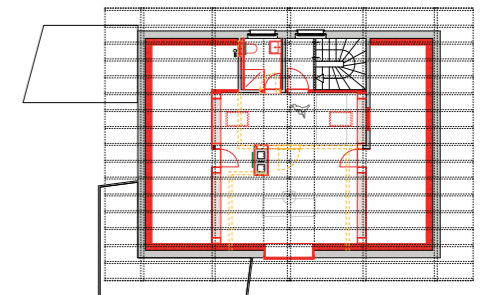
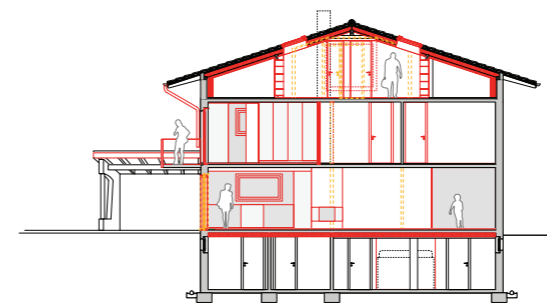
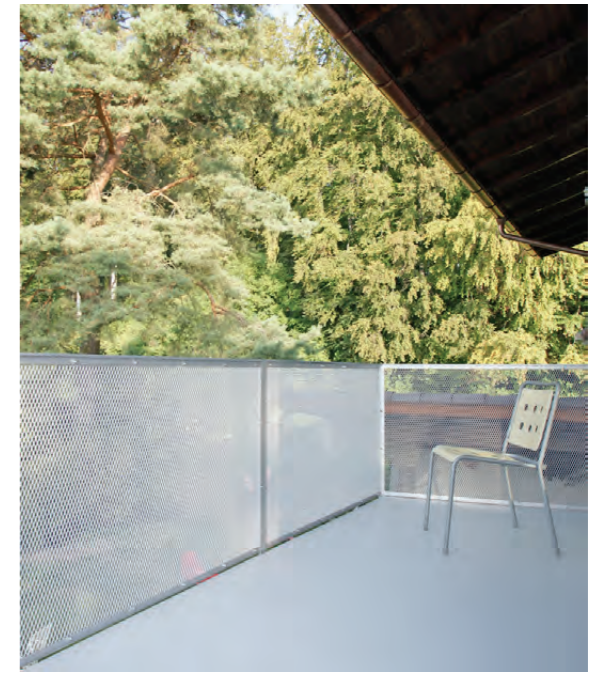


Wohnhaus am Waldrand

Umbau Wohnhaus, Chemin du Crêt 41, Evillard

Das 1960 errichtete Wohnhaus steht an einer privilegierten Lage am Ende einer Quartierstrasse, angrenzend an Wald und Landwirtschaftszone und mit viel Aussicht auf die Alpen und das Mittelland.

Das bestehende Haus mit zwei Etagenwohnungen mit bescheidenen Raumstrukturen wurde zu einem grosszügigen Einfamilienhaus umgebaut. Den Planungsfokus richteten wir auf die Gestaltung der Innenräume und die Verbesserung des Energiehaushaltes. Die bestehenden Fassaden und die Befensterung wird bis auf die neue westseitige Öffnung im Erdgeschoss belassen. Das Parterre wird zum offenen Wohngeschoss umgebaut, das Treppenhaus ist in die Wohnung integriert und die Arbeits- und Schlafbereiche werden in den oberen Etagen realisiert. Die Kellerdecke und das Dach ist energetisch verbessert, die Fenster neu ersetzt, die Heizung wird durch eine Wärmepumpe ersetzt und das Warmwasser soll mit einer Solarkompaktanlage erzeugt werden.



Schnitt, Erd-/ Ober- und Dachgeschoss 1:300

Planungsbeginn August 2010
 Realisierung Januar bis Juni 2011
 Privat