



Volkshaus Biel

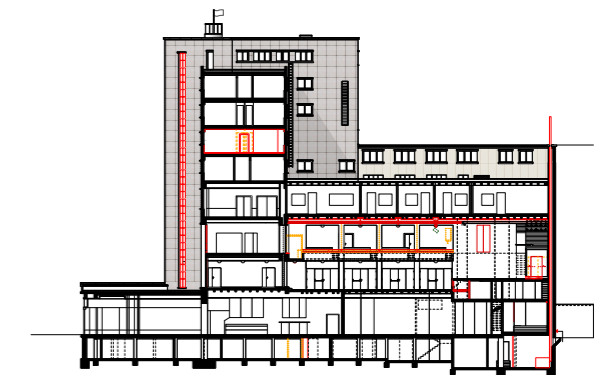
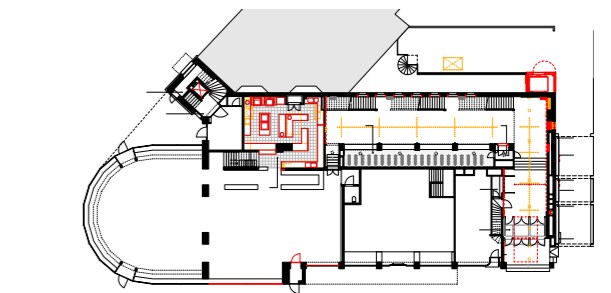
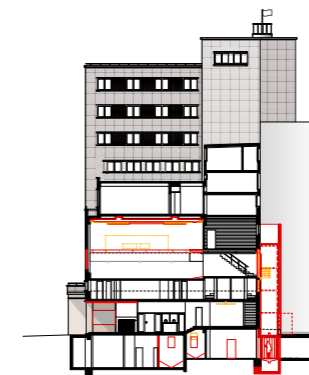
Teilsanierung Volkshaus der Stadt Biel an der Bahnhofstrasse 11, Biel

Das vom Architekten Eduard Lanz 1930-32 erstellte Bieler Volkshaus, Symbol des Roten Biel, ist im Bauinventar der Stadt Biel als schützenswert mit Situationswert eingestuft: „Ehemaliges Volkshaus mit Restaurant, Büros und Hotel, erbaut 1930-32, heute Konservatorium und Restaurant. Kubisch gestaffelter Eisenbeton- Ständerbau mit charakteristischer roter Klinkerverkleidung. An der Aarbergstrasse niedriger Längstrakt, an der Bahnhofstrasse 8-geschossiges Hochhaus und zum Guisanplatz gerundeter, vorspringender, 1-geschossiger Restaurantbau. Unterschiedliche Fensterformen gliedern die Fassaden und weisen auf die verschiedenen Funktionen der Stockwerke hin. Sorgfältige Detailgestaltung. Symbol des roten Biel und herausragendste Leistung der Bieler Moderne an städtebaulich höchst exponierter Lage. Prägender nordseitiger Kopfbau der Bahnhofstrasse.“



Das Gebäude wird in wesentlichen Teilbereichen saniert. Es handelt sich dabei in erster Linie um den grossen Saal mit rund 400 Plätzen inkl. Garderoben, Foyer und Bühnenbereich sowie den aus der Bauzeit 1932 stammenden Personenlift im Haupttreppenhaus und die Küche des Restaurants. Zusätzlich soll die Anlage mit einem Aussenlift zur Erschliessung der Bühne im 1. Obergeschoss und der Küche im Untergeschoss ergänzt werden. Zudem werden die noch teilweise original vorhandenen WC-Anlagen zum Restaurant sowie die Haustechnik, insbesondere die Wärmeerzeugung, saniert und erneuert.

Damit die Lokalitäten weiterhin von einem breiten Publikum genutzt werden können, bedarf es einer sorgfältigen Sanierung der allgemeinen Infrastruktur und der technischen Ausstattung. Die Oberflächen werden aufgefrischt, unpassende Einbauten werden entfernt und ursprüngliche harmonisch wirkende Proportionen werden wieder hergestellt. Die Säle erhalten ihre ursprüngliche Farbigkeit und Proportionen und damit Ihre Ausstrahlung und Identität zurück.



Planungsbeginn 2010
 Realisierung 2012
 Baudirektion der Stadt Biel
 Foto: Alexander Gempeler

Ergeschoss, Quer- und Längsschnitt 1:800