



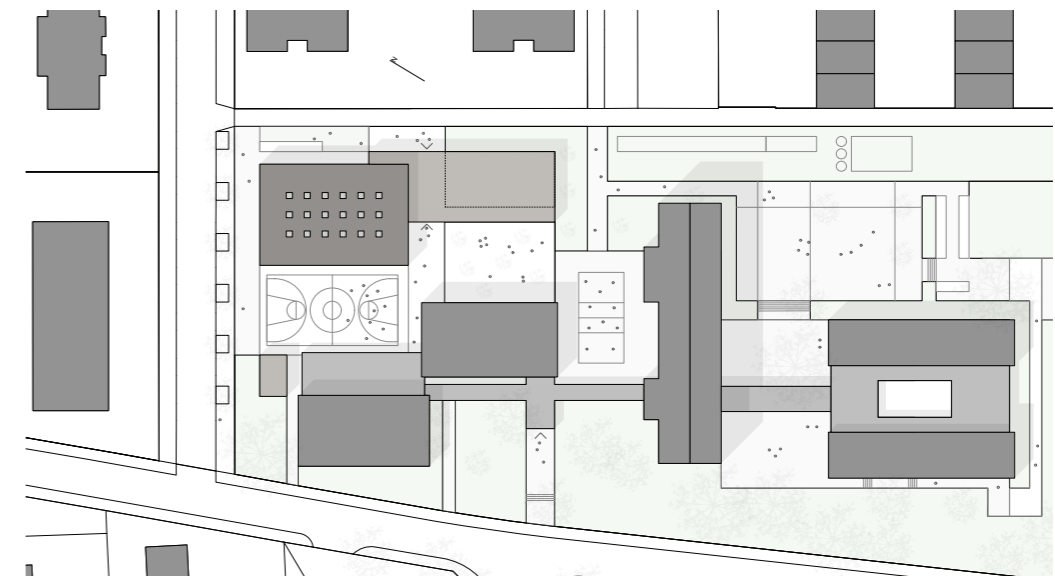
Turnhalle und Tagesschule Châtelet

Wettbewerb Neubau Turnhalle Schulhaus "Châtelet", Biel

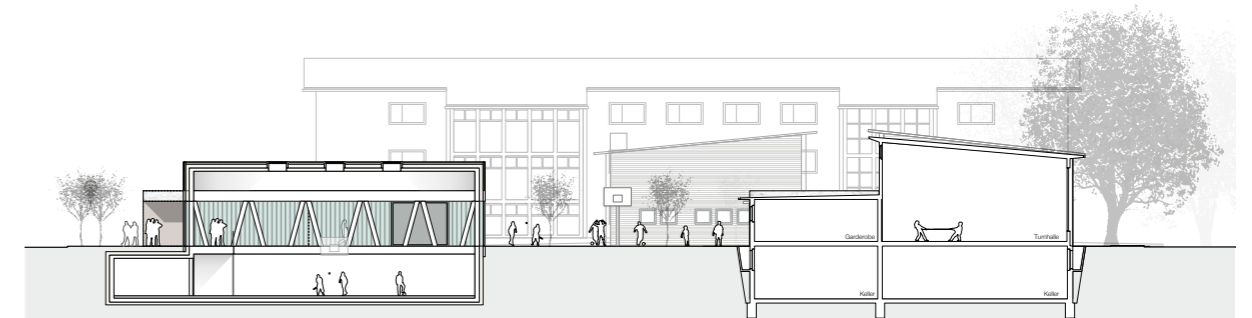
Beim vorgefundenen Bestand handelt es sich um eine gepflegte und intakte Schulanlage aus dem Jahr 1956. Das Zusammenspiel der unterschiedlichen Bauvolumen und den Aussenräumen überzeugt.

Der im Nordosten angeordnete Neubau wirkt zwischen der Schulanlage und den angrenzenden Wohnbauten vermittelnd und trägt damit klärend zur bestehenden Situation bei. Der neue Gebäudeteil übernimmt die Schlichtheit der bestehenden Anlage und ist in seiner Detaillierung ebenso sorgfältig ausgestaltet. Die zentrale Eingangshalle auf Niveau Erdgeschoss erschliesst

die Turnhalle und die Tagesschulräume. Die auskragenden Dächer bilden sowohl auf der Schulhausseite wie auch auf der Quartierseite attraktive Zugangssituationen und einen gedeckten Aussenbereich für die Tagesschulräume. Der architektonische Ausdruck und die Materialisierung werden in Anlehnung an die vorgefundene Bausubstanz vorgeschlagen. Der Neubau entwickelt sich aus der Struktur der bestehenden Volumen heraus und findet dabei im Erscheinungsbild eine eigene Artikulierung. Die neuen Baukörper erzeugen eine Verwandtschaft mit dem Bestand.



Situation 1:1500



Querschnitt 1:500

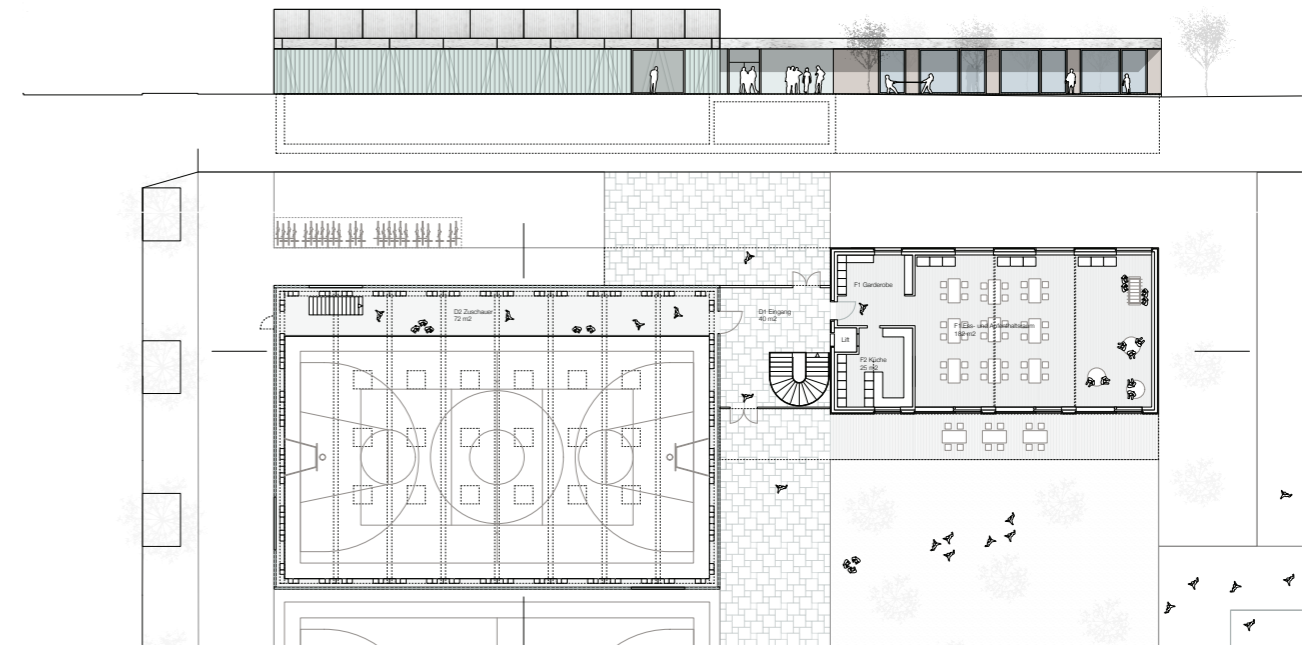
Turnhalle und Tagesschule Châtelet

Wettbewerb Neubau Turnhalle Schulhaus "Châtelet", Biel

Den konstruktiven Kern der Anlage bildet die Tragstruktur aus Stahlbeton. Die erdberührenden Teile werden mit einer Perimeterdämmung versehen. Die tragende, im Erdgeschoss zur Verstrebung in Schrägstützen aufgelöste Betonstruktur wird bei der Turnhalle von einer transluziden Profilglasfassade umhüllt. Die gerichtete, vorgefertigte Beton-Rippendecke überspannt den Hallenraum von Fassade zu Fassade und verleiht dem Raum eine Richtung. Sie strukturiert den Innenraum und dient gleichzeitig als Hohlraum für die technische Infrastruktur, Akustikmassnahmen und Beleuchtungselemente. Die übrigen Räume werden mit einer Flachdecke mit Unterzügen überspannt. Die natürliche, blendfreie Belichtung der Turnhalle ist durch die Profilglasfassade optimal gewährleistet und wird durch die Oblichter mit diffuser Tageslichtverteilung unterstützt.



Detailansicht und-schnitt der Fassade 1:100



Westfassade und Erdgeschoss 1:500

Wettbewerb August 2009
Baudirektion der Stadt Biel