



Wohnhaus mit Atelier

Umbau Wohnhaus und Neubau Atelier, Tessenbergstrasse 27c, Biel

Das im Jahr 1961 von Eduard Furrer erbaute Wohnhaus liegt am Südhang Vingelz am Bielersee. Das Gebäude liegt auf ehemaligem Rebbergterrain der Stadt Biel und kann nur zu Fuss über eine Treppe erreicht werden.

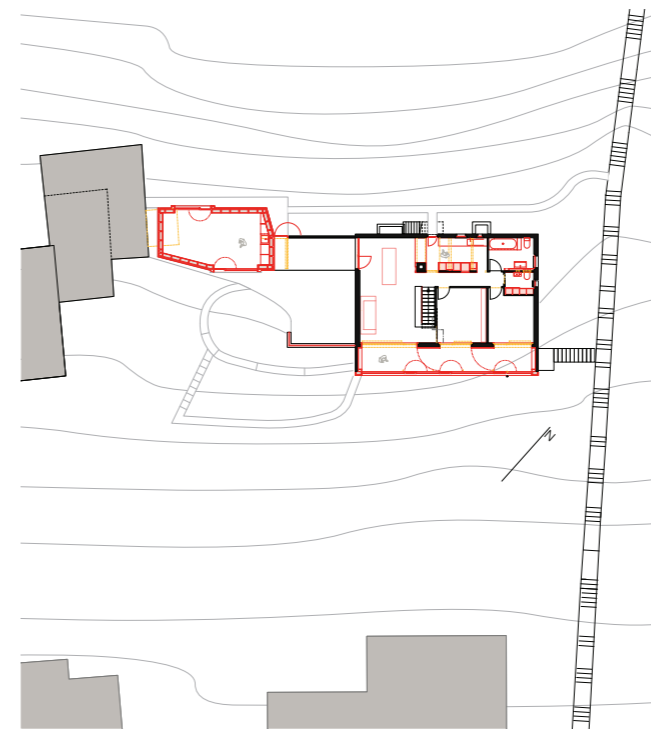
Auf einem im Hang liegenden Sockelgeschoss ist das Wohngeschoss mit Loggia und Pultdach auskragend darauf gesetzt. Der bestehende Grundriss besticht durch Einfachheit, Effizienz der Raumaufteilung und Nutzung der Qualitäten der Hanglage.

Der Auftrag umfasste den Umbau des Hauses für eine Familie mit 2 Kindern und ein Atelierneubau. Die bescheidenen Raumverhältnisse wurden durch das Zusammenlegen und dem Verbinden von Räumen vergrössert. In diesem Sinne wurde die Loggia auf der Seeseite verglast und als verbindender Laubenraum konzipiert, welcher den Grundriss erweitert und belebt.

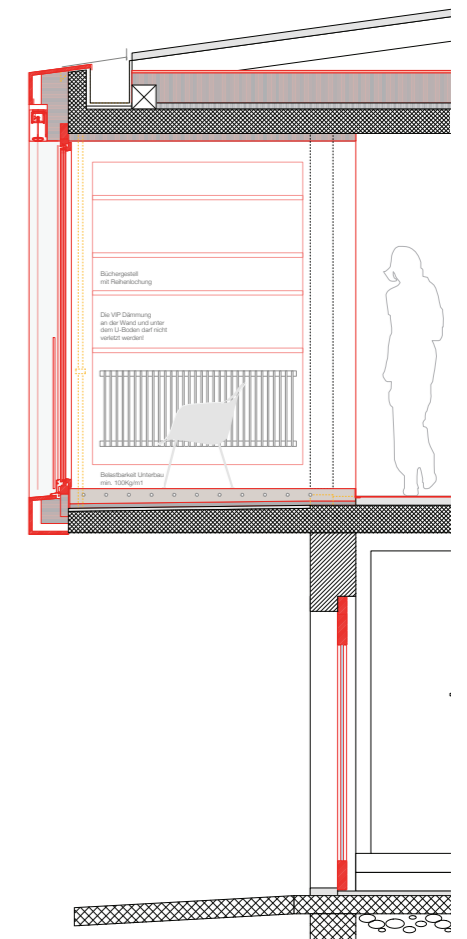
Aufgrund der vorgefunden Qualitäten suchten wir den sorgfältige Umgang mit der vorhandenen Bausubstanz und beschränkten die baulichen Massnahmen soweit möglich auf den Innenausbau.

Der Standort des neuen Ateliers in der Verlängerung der Flügelmauer beim Esszimmer und Aussensitzplatz auf der Westseite bildet den Abschluss von Garten und Grundstück auf der Ebene des Wohngeschosses.

Mit der einfache und leichten Holzbauweise für den Atelierbau wurde auf die vorhandenen Erschliessung reagiert. Zwei Tageseinsätze mit einen Pneukran und ein Hub-schraubereinsatz von drei Stunden reichten für die Baustellen Ver- und Entsorgung.



Wohngeschoss 1:500



Schnitt Loggia 1:50

Planungsbeginn September 2009
 Realisierung März 2010 bis Juli 2010
 Privat