



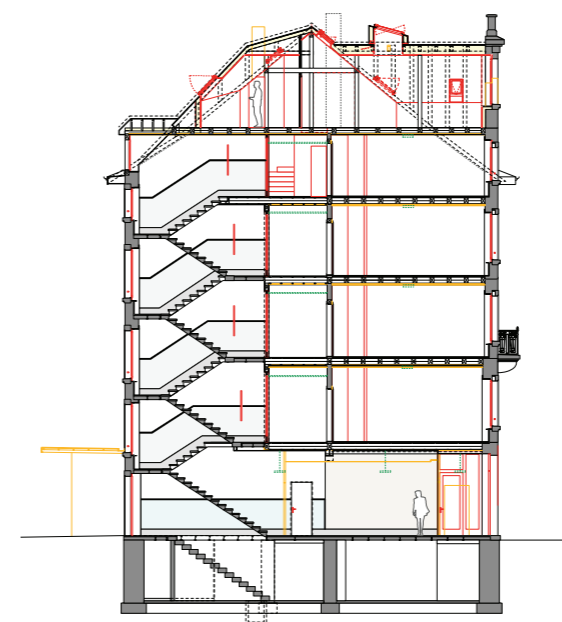
Personalhaus Hotel Schweizerhof

Umbau der Liegenschaft an der Lorrainestrasse 6a, Bern

Das Gebäude an der Lorrainestrasse 6a bildet die Mitte einer wertvollen und repräsentativen Häuserzeile und erhielt aus diesem Grund eine besondere Gestaltung mit reichhaltigem Fassadenschmuck und einem markanten Treppengiebel. Der Mittelbau ist risalitartig vorgezogen und weist eine 3-teilige symmetrische Fassadengestaltung auf. Dem 2.OG ist ein markanter Balkon auf 6 Konsolen vorgelagert. Im Erdgeschoss befindet sich mittig der Eingang, flankiert von zwei seitlichen Schaufenstern. Die gesamte Häuserzeile wurde 1894 – 1895 durch den Berner Architekten Otto Lutstorf erbaut und ist im Bauinventar der Gemeinde als schützenswert eingestuft. Im Rahmen eines umfassenden Umbaus in den 60-er Jahren wurde sämtliches Zierwerk an der Hauptfassade zerstört, die Fensterproportionen verändert und im Innenausbau wesentlich eingegriffen. Das Gebäude wurde vollumfänglich saniert wobei die Grundstruktur der Anlage erhalten blieben. Alle Personalzimmer wurde neu mit einer Sanitärzelle ausgestattet. Die Zimmer wurde grundlegend erneuert. Dabei wird die ursprüngliche Wohnsituation wieder erkennbar.

Die Fassade wurde mit gezielten Massnahmen in den Bereichen Erdgeschoss und Giebel wieder aufgewertet und sorgfältig saniert. Die wichtigsten Elemente der ursprünglichen Fassadengestaltung wie die Schaufenster und die Eingangstüre im Sockelgeschoss sowie der Kunststeingurt und die ursprünglichen Klinkerbögen im Traufbereich wurden anhand der Originalpläne wieder hergestellt.

Gezielte Untersuchungen im Korridor EG haben unter den in den 60-er Jahren angebrachten Verputzen und Verkleidungen umfangreiche Wand- und Deckenmalereien in zum Teil ausgezeichnetem Zustand hervor gebracht. Diese Malereien konnten Dank intensiver Zusammenarbeit zwischen Bauherrschaft, Denkmalpfleger, Unternehmer und Planern zu einem grossen Teil erhalten und restauriert werden. Ebenfalls erhalten werden konnten die originalen Bodenbeläge im Korridor EG und auf den Treppenpodesten. Das Gebäude wird durch die Sanierung der Fassaden und der Korridorgestaltung im Erdgeschoss seiner Bedeutung als Mittelhaus wieder gerecht.



Schnitt und Westfassade 1:300

Planungsbeginn September 2009
 Realisierung Mai 2010 bis Februar 2011
 Hotel Schweizerhof Bern AG