



Wohnhaus am See

Neubau Wohnhaus, Seerain 58, Mörigen

Das kleine Haus unter Bäumen am See.

Vom Dach steigt Rauch

Fehlte er.

Wie tristlos dann wären

Haus, Bäume und See.

Bertolt Brecht: Der Rauch

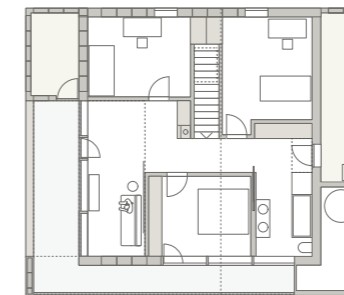
Das Terrain liegt am Südufer des Bielersees in der Gemeinde Mörigen. Der Bauplatz war vor der 1. Jura-gewässerkorrektur (um 1890) noch unter Wasser. Die ursprüngliche Parzelle wurde um 1960 gerodet, trocken gelegt und bebaut. Das Thema auf diesem "jungen Terrain" zu bauen, beeinflusst unsere Entwurfs-idee sicher am stärksten.

Eine stabile und dichte Platte auf den Boden, darauf ein einfaches beheiztes Volumen und darüber eine schüt-zende großzügige Außenhülle (Dach und Fassaden). Dieses einfache Konzept birgt eine Vielfalt an Innen-

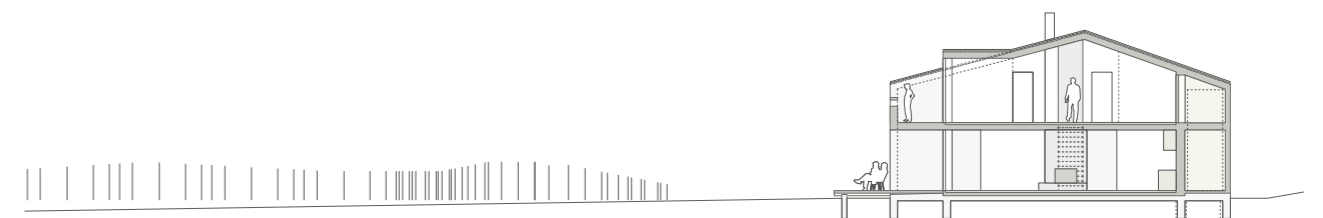
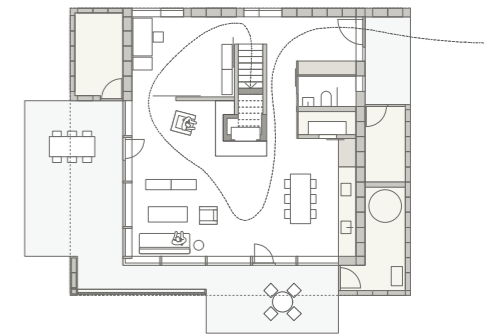
(Wohnraum), Außen- (Nahe und ferne Umgebung), Zwi-schenräumen (Veranda, Balkon) und deren Beziehung untereinander. Der Holzofen und die Treppe ausgebildet in massiver Bauweise (Beton) bilden den Kern im Zent-rum des Hauses.

Das Gebäude wird in Holzelementbauweise auf eine Stahlbetonbodenplatte gestellt. Mit dieser Bauweise wird der MINERGIE-Standard effizient und nachhaltig erfüllt. Bei der Fassade wird eine hinterlüftete Faserze-mentplatte verwendet. Das Dach wird als Doppelfalz-dach ausgeführt.

Beheizt wird das Gebäude/Warmwasser mit der Sonne mittels Flachkollektoren auf Dach und Fassade, sowie mit einer Luft-Wasser-Wärmepumpe. Die Speicherung dieser Energie erfolgt über einen 4500 Liter-Speicher-tank. Unterstützend bei der Raumbeheizung wirkt der Holzofen.



Ober- und Erdgeschoss 1:300



Schnitt 1:300

Planungsbeginn Dezember 2007

Realisierung September 2008 bis Mai 2009

Privat